

Kleine Spende, große Wirkung

DAS PASSIERT MIT DEN CENTS UND EUROS
IN DEN SPENDENHÄUSCHEN:

1 An den Kassen von rund 1.500 McDonald's Restaurants in Deutschland stehen Spendenhäuschen der McDonald's Kinderhilfe Stiftung.



2 Die Spendenhäuschen werden regelmäßig nach dem Vier-Augen-Prinzip geleert. Anschließend wird das Geld in verschließbare Safebags verpackt.



Jetzt auch digital am
Bestellterminal spenden!

3 Die Safebags werden in einem gesicherten Fahrzeug zu zentralen Lagerstätten transportiert und an einen Sicherheitsdienstleister übergeben. Dort wird das Geld videoüberwacht ausgezählt und an die Stiftung überwiesen.



RONALD McDONALD HÄUSER

23 Elternhäuser bieten Familien schwer kranker Kinder ein Zuhause auf Zeit ganz in der Nähe der Klinik.

RONALD McDONALD OASEN

In 6 Oasen können sich kleine ambulante PatientInnen und ihre Familien inmitten der Klinik zurückziehen.

♥-lichen Dank für Ihre Spende!



McDONALD'S KINDERHILFE STIFTUNG

Heinz-Goerke-Straße 31, 81377 München
Telefon 089 740066-0

info@mdk.org

www.mcdonalds-kinderhilfe.org

f mcdonalds.kinderhilfe

@ mcdonaldskinderhilfe

in company/mcdonaldskinderhilfe

SPENDENKONTO

Bank für Sozialwirtschaft AG

IBAN DE51 3702 0500 0008 8460 02

BIC BFSWDE33XXX

Stichwort Nähe spenden

(Stand: August 2023)



Deutsches
Zentralinstitut
für soziale
Fragen (DZI)

Geprüft +
Empfohlen



MIX
Papier aus verantwortungsvollen Quellen
FSC® C002390

WRIN 96710-016



Schenken Sie Familien ein Zuhause auf Zeit



Die Nähe der Familie hilft



Schon vor der Geburt wurde bei Isa ein seltener Herzfehler festgestellt, der nach der Entbindung zu weiteren Komplikationen führte. Insgesamt 47 Tage musste Isa in der Klinik behandelt werden. Ihre Zwillingsschwester Lele wohnte zusammen mit Mama und Papa im Ronald McDonald Haus Erlangen und konnte so ganz nah bei ihr sein.

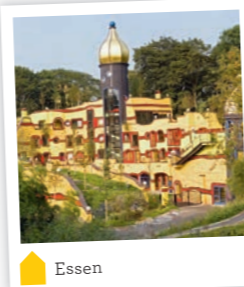
Seit 1987 haben über 140.000 Familien von kleinen PatientInnen wie Isa in den Ronald McDonald Häusern ein Zuhause auf Zeit gefunden. Zusätzlich konnten sich rund 128.000 Familien während ambulanter Behandlungen in die Ronald McDonald Oasen zurückziehen.

[mcdonalds.kinderhilfe](#)
[mcdonaldskinderhilfe](#)

Konkrete Hilfe in ganz Deutschland



Erlangen



Essen



Aachen



Hamburg-Altona



Bad Oeynhausen



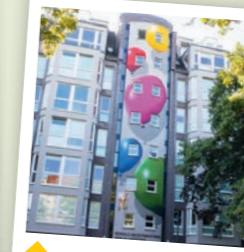
Hamburg-Eppendorf



Berlin-Buch



Homburg



Berlin-Wedding



Jena



Cottbus



Kiel



Köln



Leipzig



Lübeck



Mainz



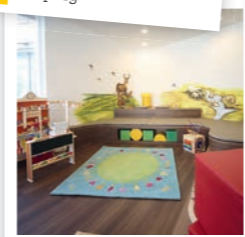
München am Dt. Herzzentrum



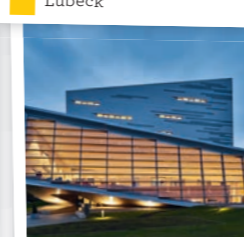
München-Großhadern



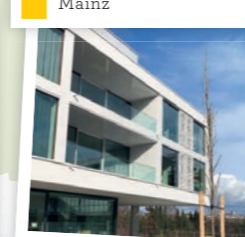
Oldenburg



Passau





Sankt Augustin



Tübingen



Vogtareuth

 Ronald McDonald Haus
 Ronald McDonald Oase

